

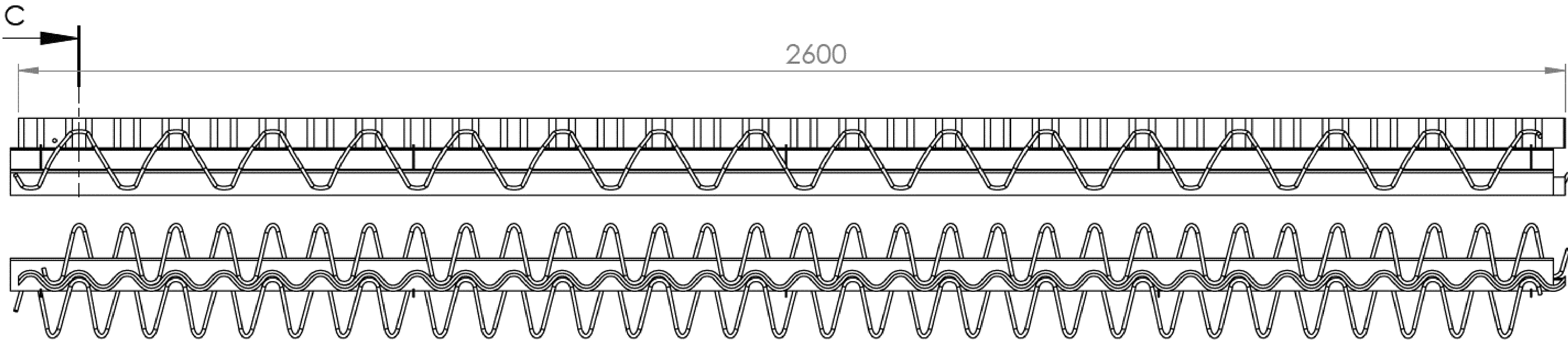
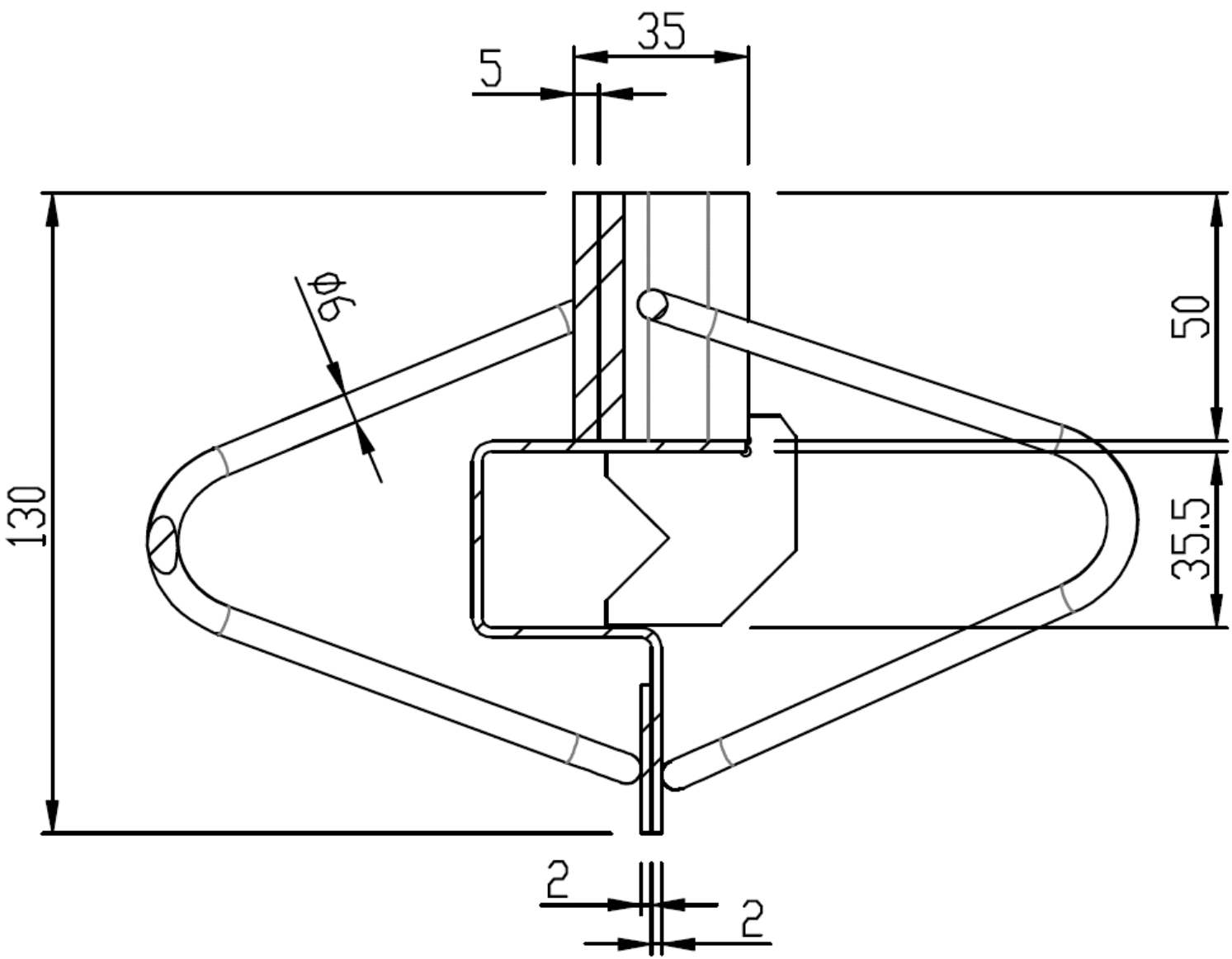
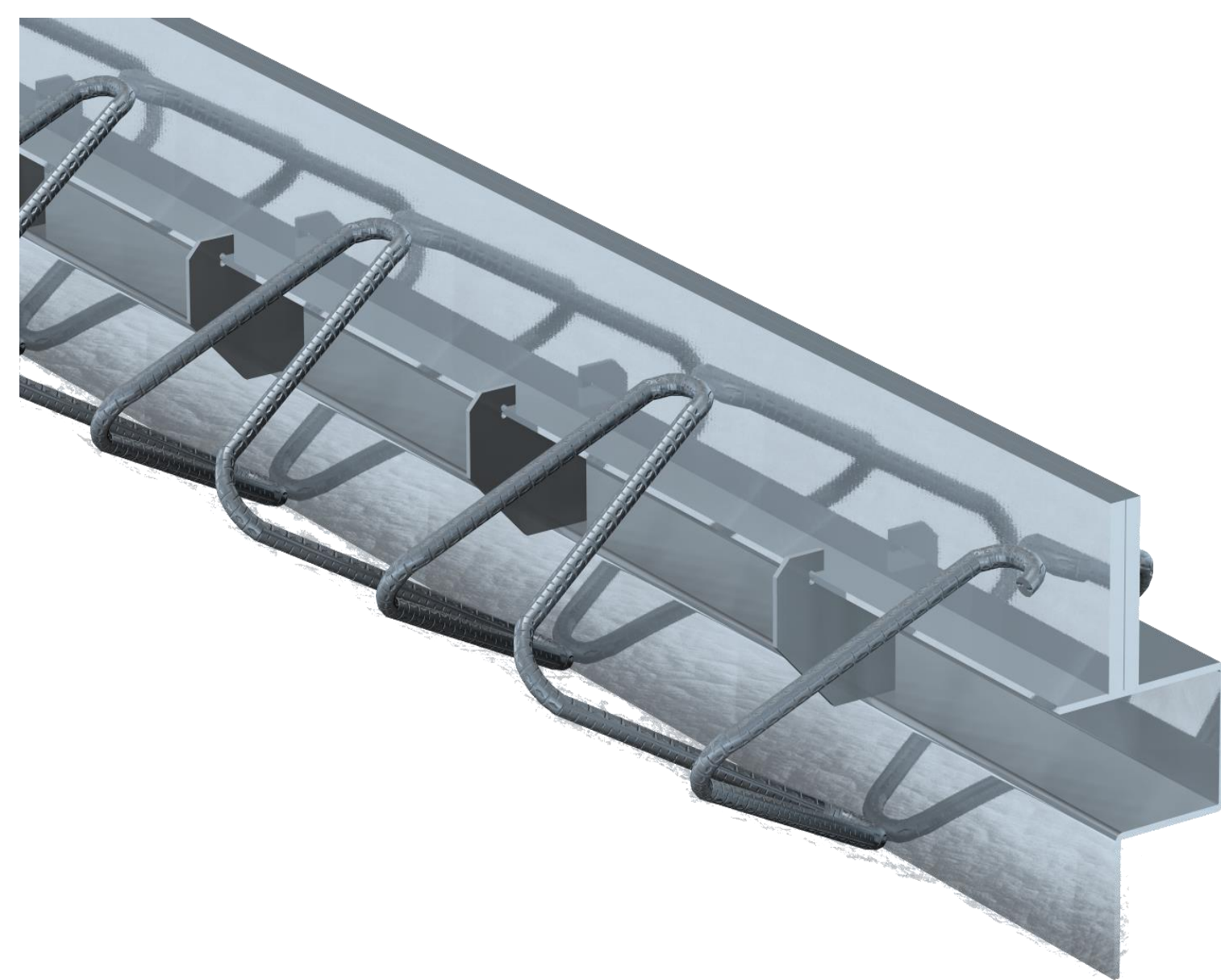


# SIMA BETA STRAIGHT

## SIMA BETA STRAIGHT TECHNISCHES DATENBLATT

Das SIMA Beta-Straight wird für Bodenstärken ab 130 mm hergestellt. Die Querkraftübertragung vom SIMA Beta Straight ist kontinuierlich und wird durch ein OMEGA (Nut-Feder System) erzeugt. ACHTUNG: Lineare Fugenflanken halten dem Staplerverkehr mit kleinen und harten Rädern nicht stand. Diese Eigenschaften verhindern die Gleitfähigkeit.

STAHLQUALITÄT	EN 10025 – S235 kaltverformt EN 10080 – Betonstahl B500
MATERIALSTÄRKEN	2 x 5 mm obere (Sinus) Welle 2 mm Unterbau OMEGA-System zur Querkraftübertragung
PROFILLÄNGE	2,60 m (+5mm /-10 mm)
VERANKERUNG	Ø 6 mm, durchgängig dreidimensional gebogener Betonstahl, beidseitig angeschweißt
AUSFÜHRUNGEN	Stahl / verzinkt (VZ) Edelstahl (VA) siehe separates Datenblatt Voröffnung mit Schaumstoff bis 5 mm möglich
ZERTIFIZIERUNGEN	• EU Herstellererklärung zur werkseitigen Produktion



Profilhöhe [mm]	Bodenstärke [mm]	Sinus (a) [mm]	Gewicht [Kg/Stk]	Gewicht [Kg/m]	Menge [Anz./Pal.]	Menge [lfm/Pal.]	Gewicht [Kg/Pal.]
130	135-155	50	21,32	8,20	56	145,60	1285
155	160-180	50	22,38	8,61	49	127,40	1150
180	185-200	50	23,16	8,91	42	109,20	1025
weitere Höhen auf Anfrage							

Alle Angaben in diesem Datenblatt entsprechen der Ausführung Stand 02-2024 – technische Änderungen vorbehalten. SIMA © 2024